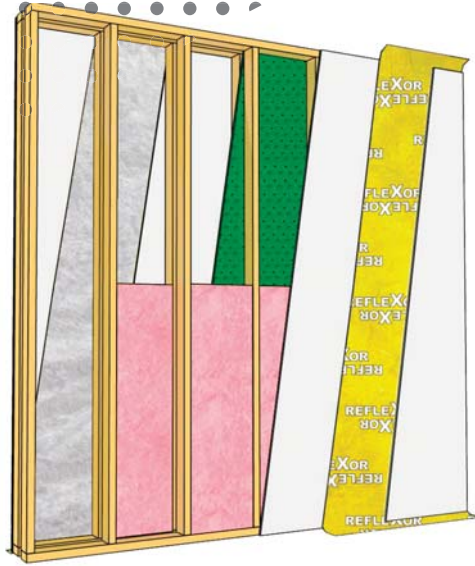


REFLEXOR[®]

SONOPAN^{II}

SYSTÈMES D'INSONORISATION
POUR MURS & PLAFONDS

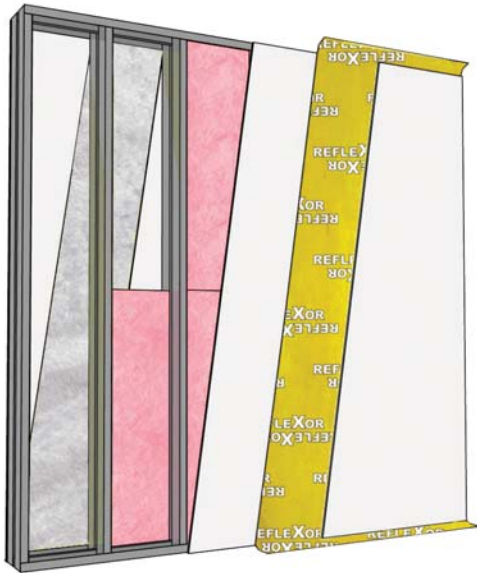




ITS 63

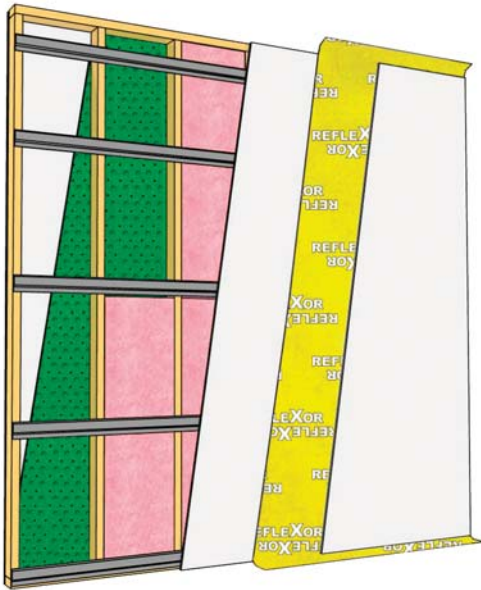
Gypse type X	15,86 mm (5/8")
Reflexor	1,7mm (1/16")
Gypse type X	15,86 mm (5/8")
Montants de bois 2x4	38 x 89 mm (1,5" x 3,5")
Isolant en fibre de verre	88,9 mm (3,5")
SONOpan II	19,05 mm (3/4")
Espace d'air	25 mm (1")
Montants de bois 2x4	38 x 89 mm (1,5" x 3,5")
Isolant en fibre de verre	
Gypse type X	15,86 mm (5/8")
Reflexor	1,7mm (1/16")
Gypse type X	15,86 mm (5/8")

1-h Indice de résistance au feu
 CAN/ULC S101 • ANSI UL 263
 1-h Indice de résistance au feu
 UL : U309, U314, U423, U425, U465
 ULC : W301, W415, W453



AITS 62

Gypse type X	15,86 mm (5/8")
Reflexor	1,7mm (1/16")
Gypse type X	15,86 mm (5/8")
Montants métalliques	92 mm (3 5/8")
Isolant en fibre de verre	88,9 mm (3,5")
Espace d'air	25 mm (1")
Montants métalliques	92 mm (3 5/8")
Isolant en fibre de verre	88,9 mm (3,5")
Gypse type X	15,86 mm (5/8")
Reflexor	1,7mm (1/16")
Gypse type X	15,86 mm (5/8")

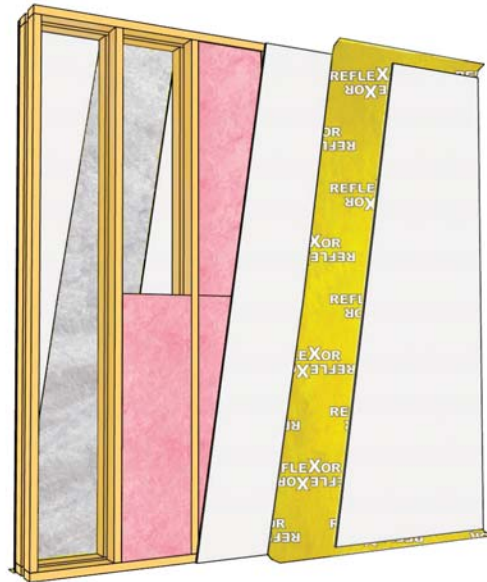


ITS 55

Gypse type X	15,86 mm (5/8")
Reflexor	1,7mm (1/16")
Gypse type X	15,86 mm (5/8")
Barres résilientes au 406 mm c/c.	12,7 mm (1/2")
Isolant en fibre de verre	88,9 mm (3.5")
Montants de bois	38 x 89 mm (1,5" x 3,5")
SONOpan II	19 mm (3/4")
Gypse type X	15,86 mm (5/8")

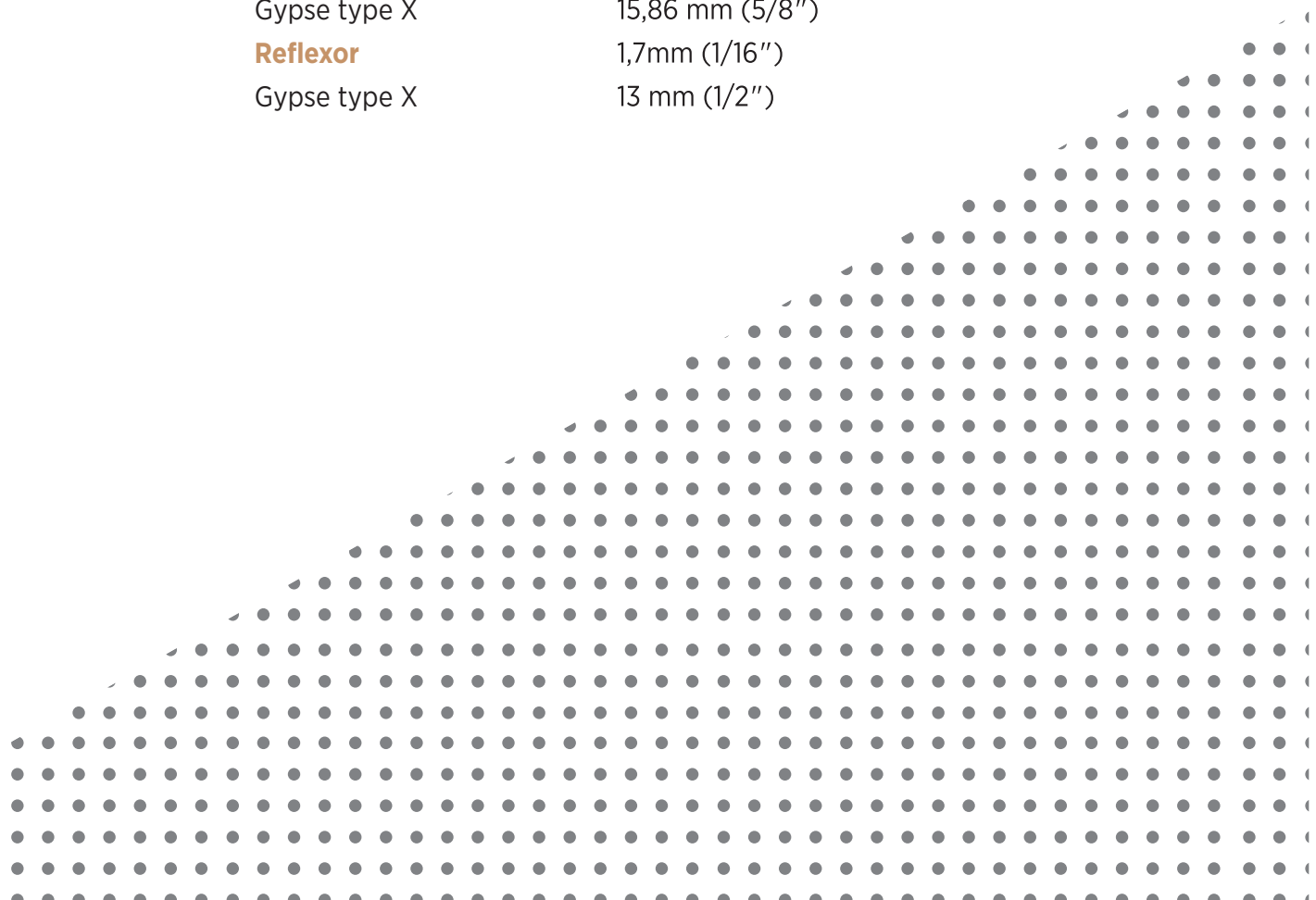
1-h Indice de résistance au feu
 CAN/ULC S101 • ANSI UL 263
 UL : U309, U314, U423, U425, U465
 ULC : W301, W415, W453





AITS 61

Gypse type X	13 mm (1/2")
Reflexor	1,7mm (1/16")
Gypse type X	15,86 mm (5/8")
Montants de bois 2x4	38 x 89 mm (1,5" x 3,5")
Isolant en fibre de verre	88,9 mm (3,5")
Espace d'air	25 mm (1")
Montants de bois 2x4	38 x 89 mm (1,5" x 3,5")
Isolant en fibre de verre	88,9 mm (3,5")
Gypse type X	15,86 mm (5/8")
Reflexor	1,7mm (1/16")
Gypse type X	13 mm (1/2")





AVANTAGES

- Systèmes d'insonorisation innovateurs développés pour performer en chantier
- Systèmes d'insonorisation de haute performance
- Pare-odeur et pare-vapeur
- Légers et faciles à installer
- Fabriqués au Canada

PROPRIÉTÉS - SONOPAN II

Dimensions	1,22 m x 2,44 m	48 po x 96 po
Pouvoir couvrant	2,97 m ²	32 pi ²
Épaisseur	19,05 mm	3/4 po
Poids/panneau	11,5 kg	26 lb
Panneaux/palette	65	

Fibre de bois 100% recyclée
0% COV – Composés organiques volatils
CCMC# 12419-R

PROPRIÉTÉS - REFLEXOR

Dimensions	1,22 m x 15,24 m	4 pi x 50 pi
Pouvoir couvrant	18,58 m ²	200 pi ²
Épaisseur	1,70 mm	0,039 po
Poids/rouleau	9,8 kg	21,6 lb
Rouleaux/palette	39	

Fibre en polyester 100% recyclée post-production
0% COV – Composés organiques volatils



MSL

Service à la clientèle
1 800 561-4279
www.mslfibre.com